

**otherwise**



Suunnittelemme ja valmistamme  
arkkitehtuurivalaisimia



## TUOTTEEMME

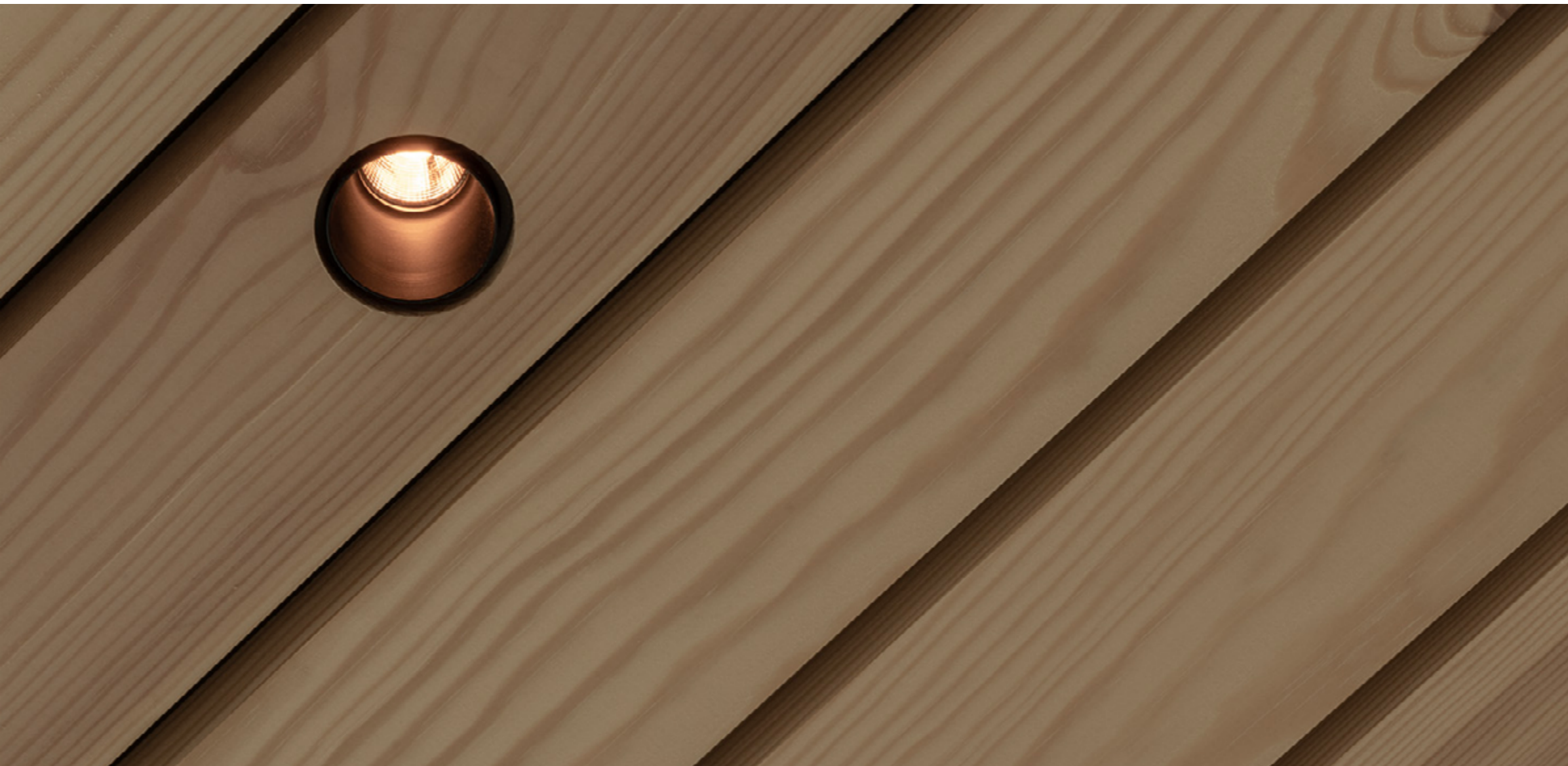
Kaikki valmistavamme tuotteet voivat olla tunable white, dim to warm tai kiinteään värilämpötilan valaisimia. Niiden ohjaus tapahtuu joko Dalilla tai Casambilla. Suunnittelemme kaiken itse ruuveja, heijastimia ja LED-chippejä lukuunottamatta. Tuotteet on suunniteltu mahdollisimman yksinkertaisiksi. Tällä on minimalistisen designin lisäksi pyritty mahdollisimman edullisiin tuotantokustannuksiin. Rungot on valmistettu joko alumiinista tai ruostumattomasta teräksestä jyrsimällä ja sorvaamalla.

Pintakäsittelyt alumiinille ovat anodisointi tai jauhemaalauus. Ruostumaton teräs on joko harjattu tai kiillotettu ja väri vaihtoehdot ovat luonnonvärinen, messinki, kupari, pronssi ja asemetalli. Pinnoitus tehdään luontoa säästävällä PVD-coating menetelmällä.



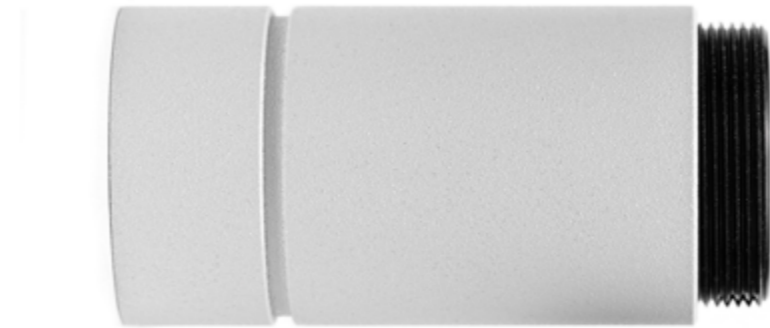
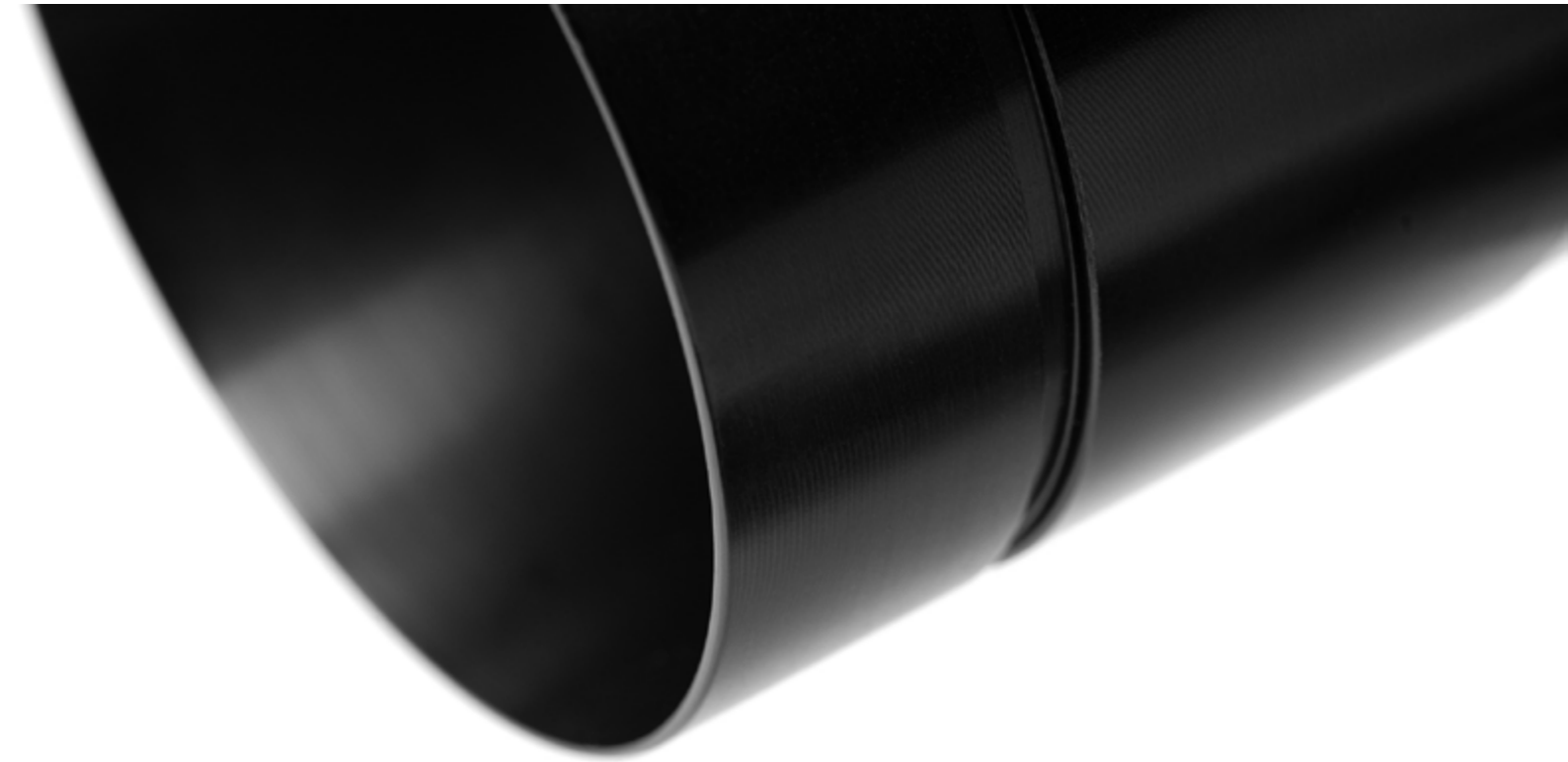
Talo MK5, Laajasalo

Kynttiläaitta, Saimaa



## PISTE

Piste on pieni mutta tehokas valaisin, joka kokonsa vuoksi soveltuu moneen käyttöön.



Piste on siro kehyksetön valaisin. Sen runko toimii jäähdyttimenä, jolloin pienen valaisimen valotehosta ei ole tarvinnut tinkiä.

Piste on saatavana sekä tunable white (TW) että dim to warm (D2W) vaihtoehtona.

#### PISTE TW

|                |               |
|----------------|---------------|
| KOKO           | ø30x60mm      |
| TEHO           | 6W            |
| VÄRILÄMPÖTILA  | 1800-4000K    |
| VALOTEHO       | 350-580lm     |
| HEIJASTINKULMA | 25 / 35 / 50° |
| IP-LUOKKA      | IP20          |
| ASENNUSKORKEUS | 70mm          |

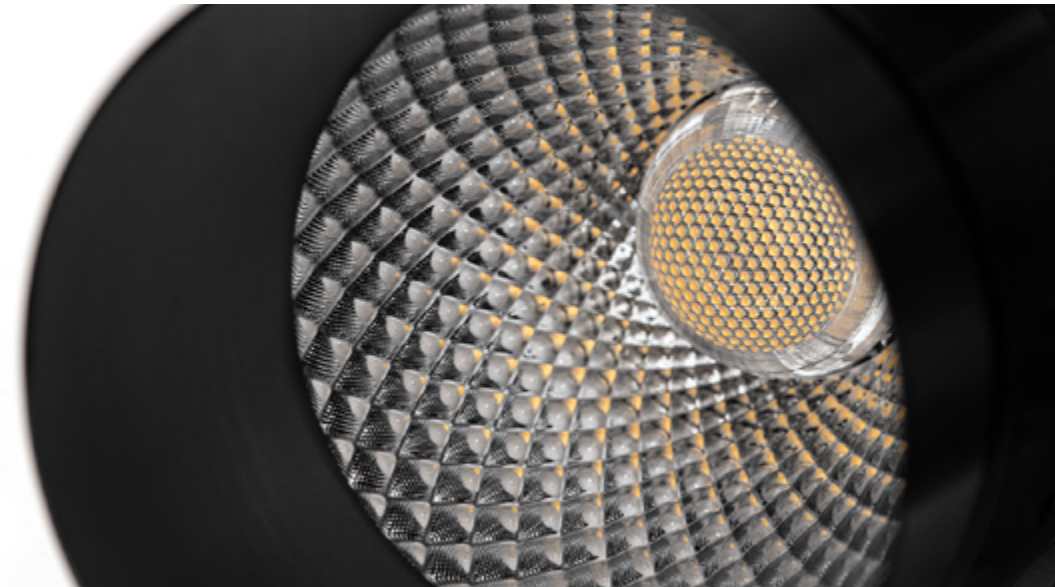
#### PISTE D2W

|                |               |
|----------------|---------------|
| KOKO           | ø30x60mm      |
| TEHO           | 6W            |
| VÄRILÄMPÖTILA  | 1800-3000K    |
| VALOTEHO       | 16-660lm      |
| HEIJASTINKULMA | 25 / 35 / 50° |
| IP-LUOKKA      | IP20          |
| ASENNUSKORKEUS | 70mm          |



## VIETA

Vieta soveltuu käytettäväksi rima-, paneeli-, CLT- ja kipsilevykattoihin.



Vieta on kehyksetön modulaarinen valaisin. Sen LED-moduuli voidaan valita aina tarkoitukseen sopivaksi tai vaihtaa myöhemmin toiseksi. Valovähdde voi olla 2700K, 3000K, 4000K, tunable white (TW) tai dim to warm (D2W). Jos runko on alumiinia, vakiovärit ovat musta, valkoinen ja alumiini. Sen saa myös tarvittaessa kaikissa RAL-sävyissä. Jos taas runko materiaali on ruostumaton teräs, niin värvaihtoehtoina ovat messinki, kupari, pronssi ja asemetalli. Pinta voi olla harjattu tai kiillotettu.

#### VIETA TW

|                |               |
|----------------|---------------|
| KOKO           | ø50x90mm      |
| TEHO           | 9W            |
| VÄRILÄMPÖTILA  | 1800-4000K    |
| VALOTEHO       | 700-1100lm    |
| HEIJASTINKULMA | 10 / 23 / 38° |
| IP-LUOKKA      | IP20          |
| ASENNUSKORKEUS | 100mm         |

#### VIETA D2W

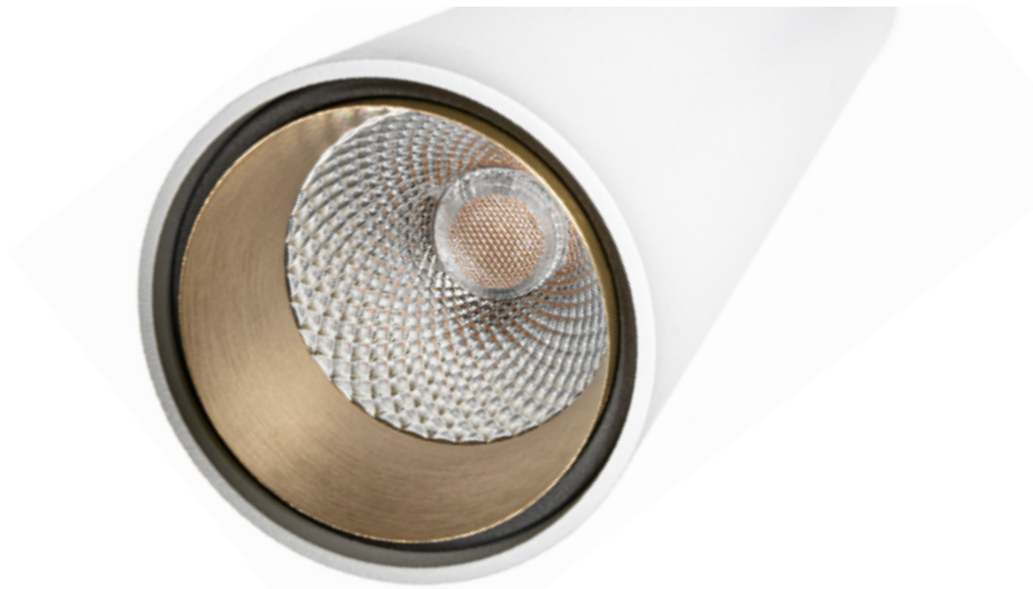
|                |               |
|----------------|---------------|
| KOKO           | ø50x90mm      |
| TEHO           | 9W            |
| VÄRILÄMPÖTILA  | 1800-3000K    |
| VALOTEHO       | 39-998 lm     |
| HEIJASTINKULMA | 10 / 23 / 38° |
| IP-LUOKKA      | IP20          |
| ASENNUSKORKEUS | 100mm         |





## TIPPU

Tippu-valaisin kuparisena CLT-talossa Laajasalossa.



Tippu on teknisesti sama valaisin kuin Vieta, eli sen saa kaikilla samoilla valonlähteillä sekä materiaaleilla kuin Vietatkin. Se on yksinkertainen sisustusvalaisin, jolla on monipuoliset tekniset ominaisuudet ja ne voidaan siten liittää helposti taloautomaatioon.

#### TIPPU TW

|                |                    |
|----------------|--------------------|
| KOKO           | ø60x400/800/1200mm |
| TEHO           | 9W                 |
| VÄRILÄMPÖTILA  | 1800-4000K         |
| VALOTEHO       | 700-1100lm         |
| HEIJASTINKULMA | 10 / 23 / 38°      |
| IP-LUOKKA      | IP20               |

#### TIPPU D2W

|                |                    |
|----------------|--------------------|
| KOKO           | ø60x400/800/1200mm |
| TEHO           | 9W                 |
| VÄRILÄMPÖTILA  | 1800-3000K         |
| VALOTEHO       | 39-998lm           |
| HEIJASTINKULMA | 10 / 23 / 38°      |
| IP-LUOKKA      | IP20               |



VIETA | Villa Karhuniemi, Lohja | Erilaisia valaistustilanteita ja tunnelmia



VIETA | Villa Karhuniemi, Lohja



VIETA | Villa Karhuniemi, Lohja



VIETA | Kynttiläaitta, Saimaa

## YHTEYSTIEDOT

Esa Pietilä  
040 168 4943  
esa@otherwise.fi

SHOWROOM  
Tehtaankatu 24  
00140 Helsinki

Jani Niemi  
0400 702 880  
jani@otherwise.fi

TOIMISTO  
Askonkatu 13  
15100 Lahti